



Agricoltura, silvicoltura e pesca

Nell'ultimo triennio si conferma stabile (**2,2%**) il suo peso complessivo sull'economia nazionale



Forza lavoro

Lieve aumento delle unità di lavoro annue impiegate (**+0,8%**), grazie al contributo proveniente dalla componente dipendente (**+2,5%**), a parità di apporto riconducibile ai lavoratori indipendenti



Imprese agricole: i numeri

Continua a ridursi la base produttiva, come emerge dal calo delle iscrizioni delle imprese agricole nei registri camerali: **-6,4%**



Imprese agricole: le dimensioni

Aumentano le aziende di classi dimensionali elevate (oltre i **100.000 euro** di Produzione Standard), che gestiscono circa metà della SAU totale



Contoterzismo

Il **47%** circa delle aziende si avvale di servizi in contoterzi, forniti principalmente da **agro meccanici**. Il valore del comparto pesa per il **5,6%** sulla produzione agricola



Investimenti

In crescita gli investimenti fissi lordi (**+4,2%**), tuttavia, l'efficienza marginale del capitale in agricoltura è pari al **3%**, contro il **4%** della media delle attività economiche



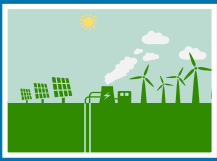
Stranieri in agricoltura

L'imprenditoria straniera rappresenta il **2%** dei **titolari**, mentre continuano a crescere i lavoratori **stranieri**, che incidono per il **18%** circa



Imprese agricole: diversificare rende

La diversificazione pesa per circa il **20%** sul valore della produzione agricola e le aziende che diversificano mostrano migliori risultati economici.



Imprese agricole: l'identikit delle attività secondarie

Tra le attività secondarie, la produzione di energia da fonti rinnovabili è la voce di maggior rilievo. Si conferma in crescita l'agriturismo (+2,5%), praticato dal 2% delle aziende agricole italiane, diffuse sul 63% dei comuni italiani



Il sostegno pubblico in agricoltura

Ha superato i 12,7 miliardi di euro (+23%). Nella media dell'ultimo quinquennio, il sostegno ha inciso per un valore pari al **38% del VA agricolo**. I maggiori trasferimenti sono legati ai pagamenti diretti della PAC



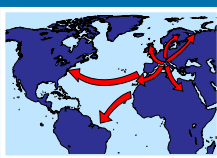
Industria alimentare

Buone le performance dell'industria alimentare, con qualche ombra. Stagnazione dei livelli di produttività del lavoro, accompagnata da crescita dell'occupazione (che supera i livelli del 2008) e indice della produzione industriale più elevato rispetto al manifatturiero



Export agroalimentare: i numeri

Il valore delle esportazioni italiane di prodotti agroalimentari è di 41,6 miliardi di euro, a fronte delle **importazioni** pari a **43,7 miliardi**. Il deficit della bilancia agroalimentare è sceso sotto i **2 miliardi**



Export agroalimentare: i mercati

Il principale mercato di riferimento, per i 2/3 delle nostre esportazioni agroalimentari ed oltre il **70%** delle importazioni, è **l'Unione Europea**. Altri mercati importanti per l'export: Nord America e Asia



Export agroalimentare: i prodotti

L'**83%** delle esportazioni agroalimentari riguarda **prodotti trasformati o bevande**, mentre **1/3** delle importazioni è costituito da **prodotti primari**, in larga parte destinati all'industria alimentare



Export agroalimentare: la forza del made in Italy

Oltre il **73%** delle esportazioni di prodotti agroalimentari è rappresentativo del **Made in Italy**



Export agroalimentare: DOP e IGP

I 300 prodotti alimentari e i 526 vini DOP/IGP nel complesso valgono 15 miliardi di euro e generano **9 miliardi di export**.