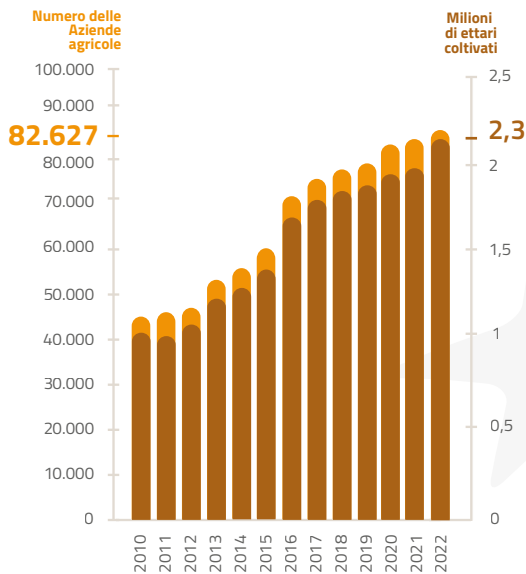


SUPERFICI

Anno 2022

SAU biologica in Italia



2022 18,7%*

+7,5%
Rispetto al 2021

* Incidenza della SAU biologica sul totale coltivato in Italia.

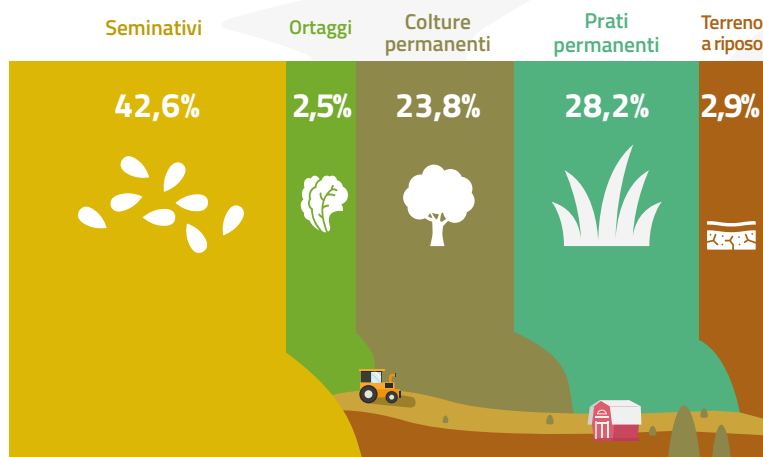
Principali orientamenti produttivi in Italia-ettari



Cereali	360.346
Olivo	273.624
Vite	135.667
Frutta in guscio	59.973
Ortaggi	59.572
Frutta	43.338
Agumi	35.056

Incidenza della SAU biologica sul totale coltivato in Regione

Ripartizione della SAU bio in Italia



MINISTERO DELL'AGRICOLTURA DELLA SOVRANITÀ ALIMENTARE E DELLE FORESTE



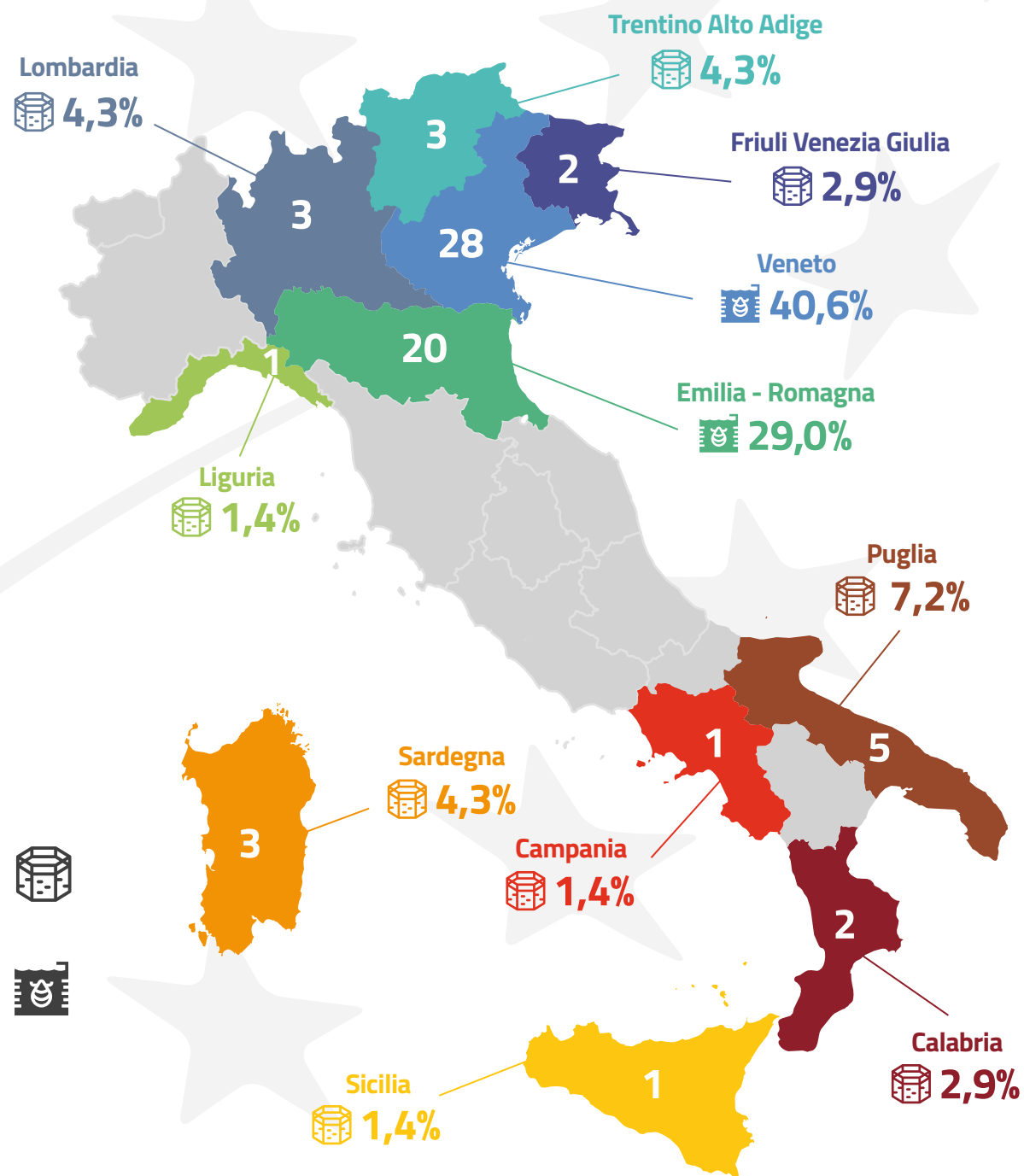
Dati "Bio in Cifre 2023" disponibili online all'indirizzo: <https://www.sinab.it/content/bio-statistiche>

OPERATORI - ACQUACOLTURA

Anno 2022

Distribuzione regionale delle aziende acquacoltura biologica in Italia

Operatori di acquacoltura biologica



Pescicoltura

Mitilicoltura e molluschicoltura

MERCATO E CONSUMI

Anno 2022

Valore del mercato biologico al consumo in Italia

2022

3,66 Mld



+0,5%

Rispetto al 2021



Vendite di biologico espresse dall'Italia

34,3%

Italia nord-occidentale

27,6%

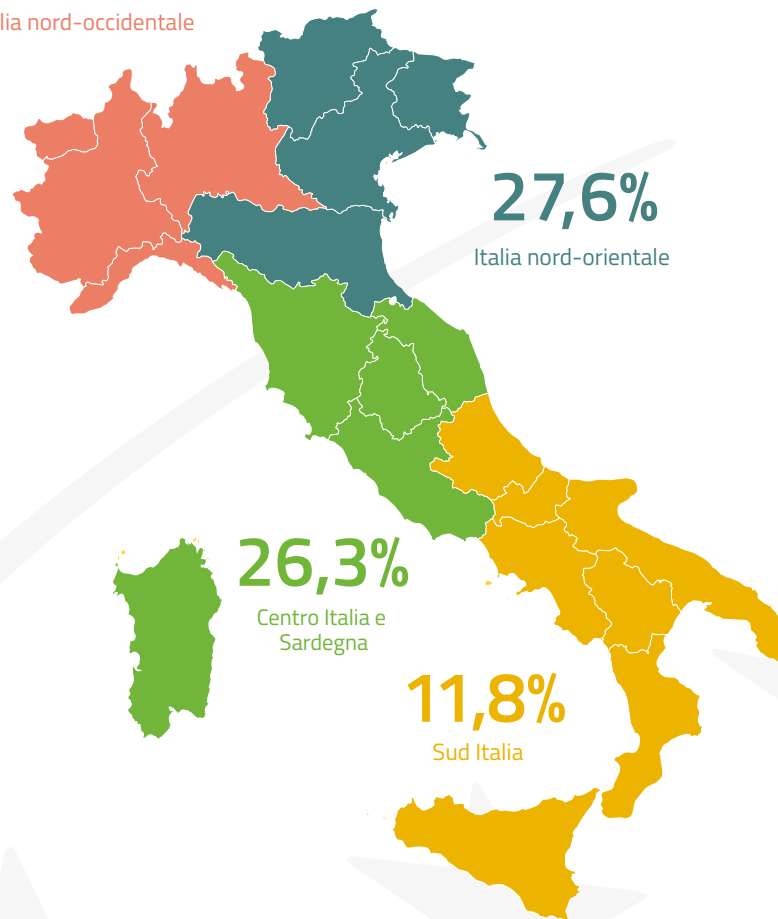
Italia nord-orientale

26,3%

Centro Italia e Sardegna

11,8%

Sud Italia



Ripartizione delle vendite di prodotti biologici per canale distributivo in Italia



63,5%

Distribuzione Moderna



22,9%

Negozi tradizionali



13,5%

Discount

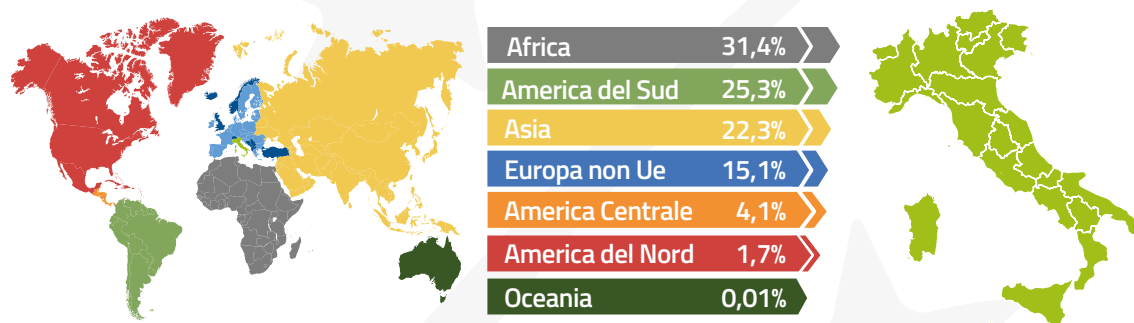
IMPORTAZIONI DA PAESI TERZI

Anno 2022

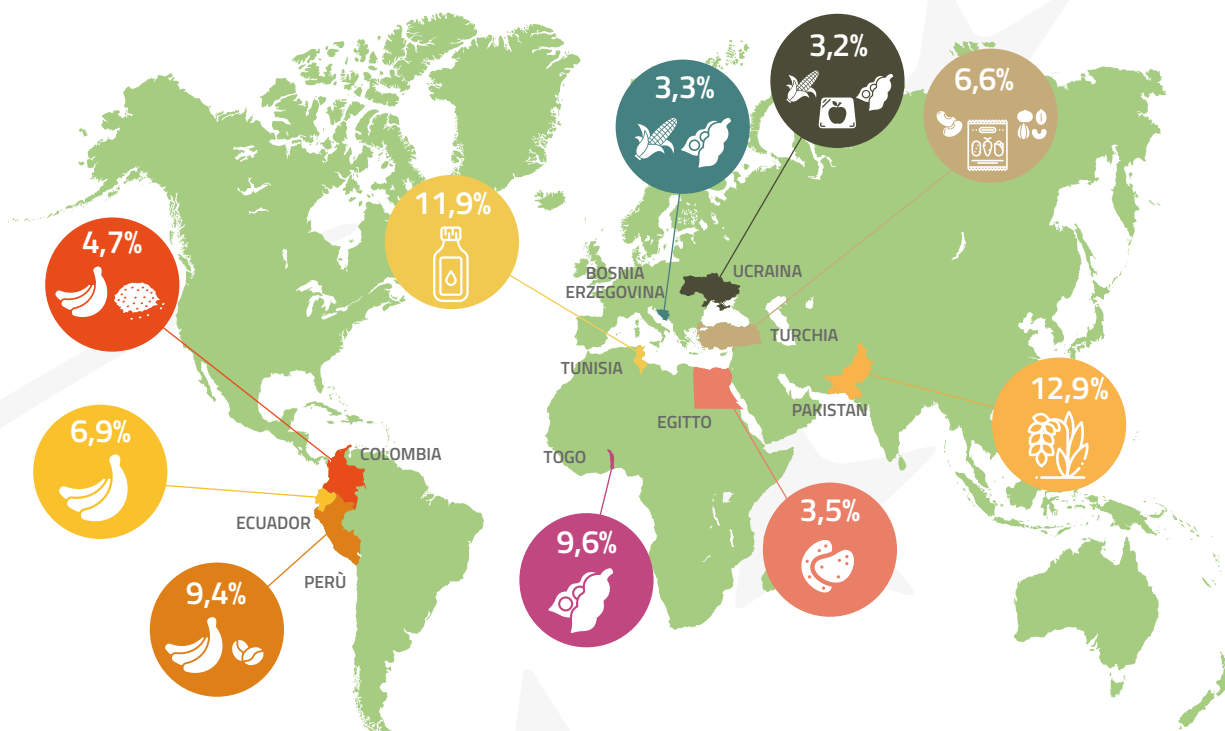
Incidenza dei volumi di prodotti biologici importati in Italia da Paesi terzi, per tipologia di prodotto



Incidenza della quantità di prodotto biologico importata in Italia da Paesi terzi, per area geografica



Importazioni dai primi 10 Paesi terzi in percentuale sul volume totale delle importazioni di prodotti biologici in Italia



Fonte: Elaborazione su dati TRACES. In collaborazione con UNIVPM.



MINISTERO DELL'AGRICOLTURA DELLA SOVRANITÀ ALIMENTARE E DELLE FORESTE



Dati "Bio in Cifre 2023" disponibili online all'indirizzo: <https://www.sinab.it/content/bio-statistiche>